

# klären

Das Angebot *SCHNITTPUNKT* richtet sich an Schüler und Schülerinnen, Eltern, Lehrer, sowie alle außerschulischen Partner, die sich für eine gelingende Schullaufbahn und gesunde seelische Entwicklung eines Kindes einsetzen.

*SCHNITTPUNKT* bietet „die Hilfe vor Ort“ an und entwickelt flexible, der jeweiligen Schule und den Bedürfnissen des Ratsuchenden angepasste Lösungsangebote

Das Konzept von *Schnittpunkt* setzt hierbei auf:

- die Stärkung der Ressourcen von Schülern, Schülerinnen und Eltern
- die Entwicklung individueller Handlungskonzepte
- kontinuierliche Aufrechterhaltung von Kontakten zu gefährdeten Kindern und Jugendlichen

*SCHNITTPUNKT*  
arbeitet an der **Schnittstelle**  
zwischen **Schule und Jugendhilfe**

*SCHNITTPUNKT* berät und begleitet z.B.

- bei allen Schulschwierigkeiten. Das können plötzliche Leistungsprobleme oder Konflikte in der Schule sein
- bei psychischen Schwierigkeiten, die sich im Schulalltag auswirken
- wenn die Schule überhaupt keinen Spaß mehr macht oder die Fehlzeiten unerträglich hoch werden
- wenn das Thema Schule zuhause immer belastender wird oder es nur noch Streit darüber gibt
- in akuten Krisensituationen, wie bei Mobbing oder Gewaltvorfällen, bei sozialen Notlagen und familiären Problemen

In der Beratungs- und Unterstützungsstelle arbeitet ein schulunabhängiges Team von verschiedenen pädagogischen Fachkräften

# beraten

# unterstützen

Sich rechtzeitig Hilfe zu holen, beweist Stärke und Mut!

## Kinder & Jugendliche

- ▶ Du fühlst dich in der Schule oder zuhause nicht wohl!
- ▶ Manchmal wird der Druck einfach zu groß!
- ▶ Du glaubst, deine Eltern versteh'n dich nicht!
- ▶ Du hast häufig Streit mit deinen MitschülerInnen oder LehrerInnen
- ▶ Es gibt/gab Erlebnisse oder Erfahrungen in deinem Leben mit denen du nicht klar kommst

## Eltern & Sorgeberechtigte

- ▶ Ihr Kind Akzeptiert nur schwer Regeln!
- ▶ Sie befinden sich in einer schwierigen familiären Situation, die Ihnen im Moment die Aufmerksamkeit für ihr Kind raubt?
- ▶ Sie wünschen sich Unterstützung in der Zusammenarbeit mit der Schule?
- ▶ Ihr Kind weigert sich immer wieder in die Schule zu gehen!

## LehrerInnen

- ▶ Sie wissen um außerschulische Probleme eines Schülers/einer Schülerin ... aber was können Sie tun?
- ▶ Ein/e SchülerIn ist auffällig häufig krank (entschuldigt und/oder unentschuldigt)
- ▶ Woher kommt der plötzliche Leistungsabfall meines/r Schülers/in?
- ▶ Einer/e Ihrer Schüler/innen verweigert jegliche Mitarbeit
- ▶ Sie machen sich Sorgen um ein Kind!

Durch eine intensive Netzwerkarbeit sind wir in der Lage bei Bedarf weiterführende Hilfen zu vermitteln und zu begleiten.

Alle Anfragen werden vertraulich behandelt und wir vermitteln bei Bedarf zwischen den Beteiligten.

Kontakt:  
**Am Hang 5**  
**40764 Langenfeld**

Für die Paulus Grundschule,  
Peter- Härtling Grundschule,  
Fröbel- Schule und  
Grundschule Richrath Mitte (Jahnstraße und Zehntenweg)

**Simone Dehe**

Dipl. Sozialpädagogin  
Tel. 02173 – 794 3226  
Mobil 0174 – 1 82 80 86  
simone.dehe@langenfeld.de

Für die Erich- Kästner- Grundschule,  
Christopherus- Grundschule und die  
Grundschule am Brückentor

**Linda Müller**

Sozialpädagogik/ Soziale Arbeit B.A.  
Mobil 0172 – 217 04 60  
linda.mueller@langenfeld.de

Kontakt:  
**Zum Stadion 93**  
**40764 Langenfeld**

Für die Don-Bosco Grundschule,  
Kopernikus Realschule  
und die Prismaschule

**Ute Menden**

Dipl. Sozialpädagogin  
Tel. 02173 -- 794 3225  
Mobil 0172 – 166 86 50  
ute.menden@langenfeld.de

Für das Konrad-Adenauer Gymnasium,  
Grundschule Götscher Weg und  
die Grundschule Wiescheid

**Helga Wefes-Klein**

Sozialarbeiterin/ System. Familientherapeutin  
Tel. 02173 – 794 3224  
Mobil 0172 – 166 86 45  
helga.wefes@langenfeld.de

# 'SCHNITTPUNKT'

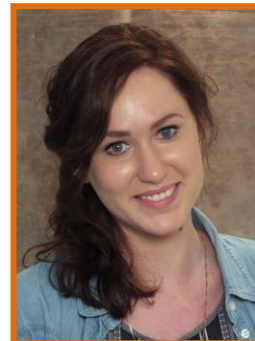
Schule ↔ Jugendhilfe

SCHNITTPUNKT ist eine Beratungs-  
und Unterstützungsstelle  
'rund um Schule'

SCHNITTPUNKT

hat das Ziel, den Kindern  
und Jugendlichen, deren  
Eltern und der beteiligten  
Schule in einer für alle  
sehr schwierigen  
Situation Entlastung und  
Hilfestellung zu bieten

Linda Müller



Ute Menden



Simone Dehe



Helga Wefes-Klein